



**SUBSTRATE & ERDEN**

**mit vulkanischen Rohstoffen**

**LinkRasen**

**LinkSchotterRasen**

**LinkBaum**

**LinkGartenIntensiv**

**LinkUniversalpflanzeerde**

**LinkParkraum**

**LinkBlähschiefer**

**LinkLava**

# Referenzen

**Bikini Berlin**



**Zwinger Dresden**



**Bezirksärztekammer Stuttgart**



**Migros Gossau**



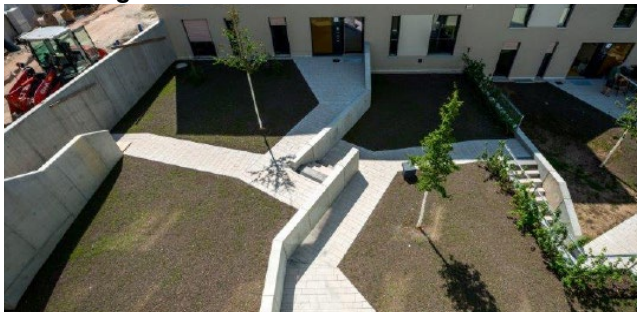
**Dakkers Rotterdam**



**Oversum Hotel Winterberg**



**Wohnanlage Jena**



**Thyssenturm Rottweil**



**Telekom Hamburg**



**Blähschiefer als mineralischer Mulch Rudolstadt**





Frühere Messe Killesberg Stuttgart:  
Das erste Dachsubstrate-Objekt um 1985



Heutige Messe Stuttgart blüht seit 2006  
ebenfalls mit Dachsubstraten von uns



Einbau von Universalpflanzerde

Seit über 30 Jahren befassen wir uns mit der Produktion, dem Handel und der Lieferung von Substraten und Erden für den Garten- und Landschaftsbau. Unsere Produkte vertreiben wir von der Küste bis in die Alpen.

Im Bereich Substrate & Erden haben wir bereits mehrere Produkte auf vulkanischer Basis für den Sportplatzbau, Garten- und Landschaftsbau entwickelt. Wir verwenden das natürliche unbelastete Mineralgestein, weil es hervorragende Filtereigenschaften besitzt und hohe Wasserspeicherfähigkeit hat, auch die ansprechende Optik ist nicht außer Acht zu lassen. Der Vertrieb dieser Produktpalette erfolgt durch uns direkt. Gerne erarbeiten Wir auch spezielle Mischungen nach Ihren Vorgaben.

Seit dem Aufkommen der Dachbegrünung sind wir in diesem Segment auch erfolgreich tätig und arbeiten exklusiv mit ausgewählten Gründach-Systemanbietern zusammen. Diese Partner bieten Ihnen ein Komplettpaket von der Beratung bis zur Begrünung an.

Wir sind Mitglied im FBB Fachvereinigung  
Bauwerksbegrünung e.V.



Für Ihre Fragen, Wünsche, Anregungen und Preisanfragen stehen wir Ihnen gerne zur Verfügung.

# LinkRasen vulkanisch



**Link Rasensubstrat mit FLL-Prüfzeugnis ist vielseitig einsetzbar und bestens geeignet als Unterbau und Ausgleichsschicht für Rollrasen, zur Verfüllung von Rasengittersteinen und zum Anlegen von neuen Rasenflächen. Es speichert Feuchtigkeit und sorgt für eine gute Belüftung der Wurzeln. Unsere Rezeptur ermöglicht ein vitales und gleichmäßiges Rasenwachstum bei hoher Trittschwindigkeit.**

## Technische Daten

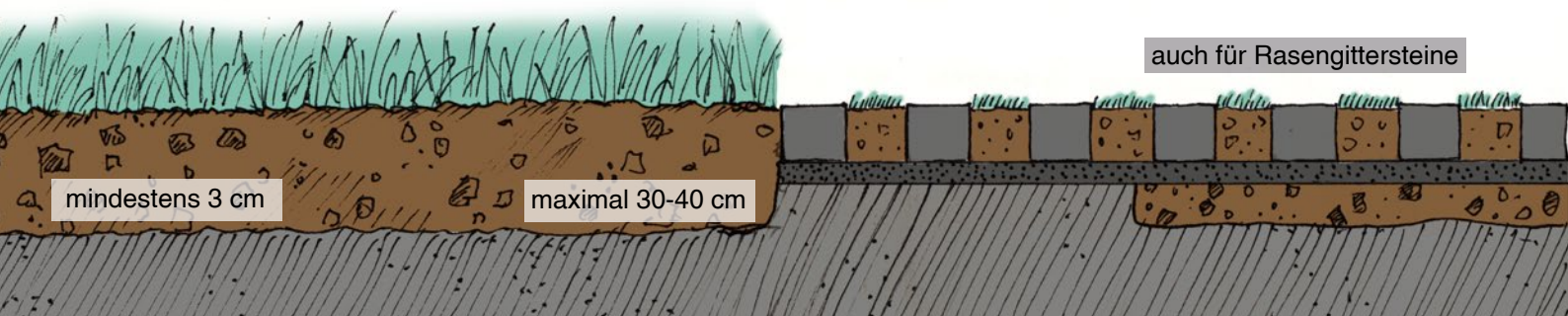
Hauptbestandteile:	Lava, bimshaltige Böden, gütegesicherter Grünkompost
Körnung:	0-10 mm
max. Wasserkapazität:	40 Vol%
pH-Wert:	7,1
Salzgehalt:	1,4 g/l
Wasserdurchlässigkeit:	2,26 mm/min
Verdichtungsfaktor:	1,3
Gesamtporenvolumen:	> 55-60 Vol%
Gewicht verdichtet:	trocken mind. 1160 kg/m <sup>3</sup> wassergesättigt max. 1680 kg/m <sup>3</sup>

## Eigenschaften

- strukturstabil
- trittfest
- geringe Setzung
- verbesserte Nährstoffbereitstellung
- optimierte Wurzelbildung
- gute Wasserspeicherfähigkeit
- gleichbleibende Qualität
- frei von Unkrautkeimen
- mit gütegesichertem Grünkompost
- bei jedem Wetter zu verarbeiten

## Anwendungen

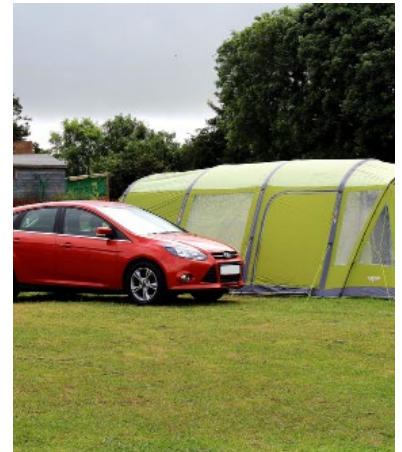
- als Unterbau und Ausgleichsschicht für Rollrasen
- als Verfüllung von Rasengittersteinen
- Neubau und Sanierung von Sportplätzen



LinkSchotterRasen 0-16, 0-32 produzieren wir für die unterschiedlichsten Wegbelastungen, wie z.B. Abstellflächen, Campingplätze und Feuerwehzufahrten.

## Technische Daten

Hauptbestandteile:	Lava, bimshaltige Böden, gütegesicherter Grünkompost
Körnung:	0-16 mm, 0-32 mm
max. Wasserkapazität:	25-30 Vol%
pH-Wert:	7,5
Salzgehalt:	0,5 g/l
Wasserdurchlässigkeit:	0,3 - 3,0 mm/min
Verdichtungsfaktor:	1,3
Gewicht verdichtet:	trocken mind. 1100 kg/m <sup>3</sup> wassergesättigt max. 1700 kg/m <sup>3</sup>

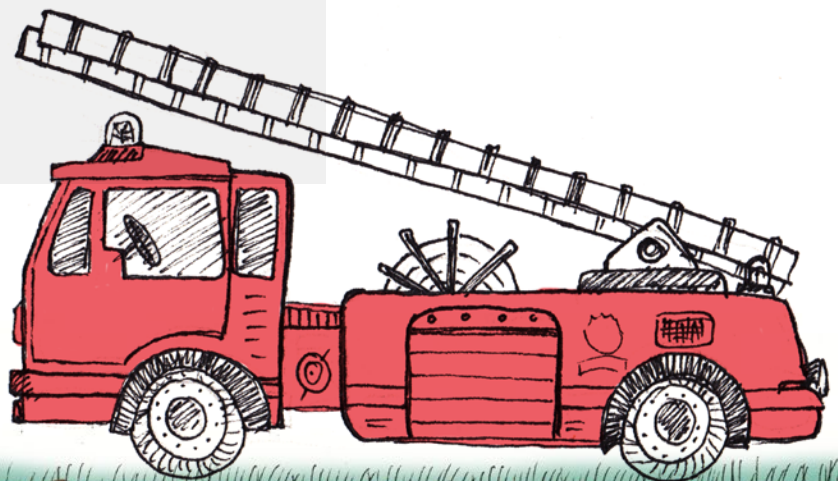


## Eigenschaften

- strukturstabil
- geringe Setzung
- verbesserte Nährstoffbereitstellung
- optimierte Wurzelbildung
- gute Wasserspeicherfähigkeit
- unkrautfrei
- mit gütegesichertem Grünkompost
- bei jedem Wetter zu verarbeiten

## Anwendungen

- Feuerwehzufahrten
- gelegentliche Parkflächen
- Abstellflächen
- Campingplätze



maximal 20-30 cm

# LinkBaum vulkanisch FLL 1



Für einen gesunden Wachstum und lange Lebensdauer der Bäume ist eine gute Basis nötig, dies haben wir uns zur Aufgabe gemacht und entsprechende Substrate nach FLL-Empfehlung entwickelt.

## Baums substrat 0-16mm, 0-32mm *nicht überbaubar:*



### Eigenschaften

- struktur stabil
- geringe Setzung
- verbesserte Nährstoffbereitstellung
- optimierte Wurzelbildung
- gute Wasserspeicherfähigkeit
- optimale Wasserdurchlässigkeit
- durchwurzelt bis 150 cm Tiefe
- mit optimalem Gesamtporenvolumen
- mit optimalem Lufthaushalt auch nach Verdichtung
- erfüllt die Anforderungen an das Bodensubstrat für Straßenbäume nach FLL-Pflanzgrubenbauweise 1

### Technische Daten

Hauptbestandteile:

Körnung:

max. Wasserkapazität:

pH-Wert:

Salzgehalt:

Wasserdurchlässigkeit:

Verdichtungsfaktor:

organische Substanzen:

Luftkapazität bei WK<sub>max</sub>:

Gewicht verdichtet:

### LinkBaum 0-16 FLL1

Lava, bimshaltige Böden, gütegesicherter Grünkompost

0-16 mm

32,8 Vol%

7,0

1,3 g/l

$402,9 \times 10^{-4}$  cm/sek.

1,15

2,0 [M.%]

22,9 Vol%

trocken mind. 1150 kg/m<sup>3</sup>

wassergesättigt max. 1550 kg/m<sup>3</sup>

### LinkBaum 0-32 FLL1

Lava, bimshaltige Böden, gütegesicherter Grünkompost

0-32 mm

32,8 Vol%

6,8

1,2 g/l

$92,5 \times 10^{-4}$  cm/sek.

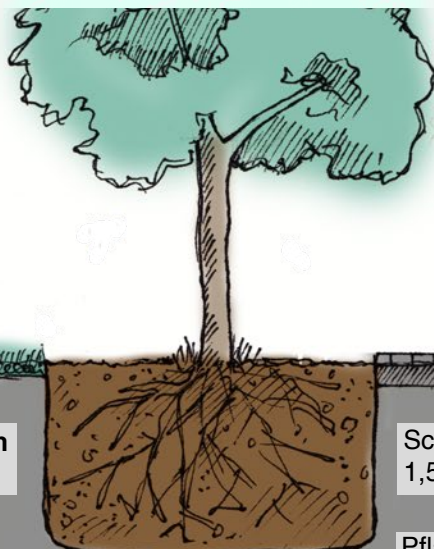
1,15

1,3 [M.%]

10,2 Vol%

trocken mind. 1150 kg/m<sup>3</sup>

wassergesättigt max. 1550 kg/m<sup>3</sup>



LinkBaum  
FLL1

Schütttiefe  
1,5 m

Pflanzgrube min. 12 m<sup>3</sup>



Unsere Baumsubstrate sind ideal bei der Pflanzung und Sanierung von Stadt- und Straßenbäumen an Verkehrsflächen und technischen Bauwerken.



## Baumsubstrat 0-16mm, 0-32mm überbaubar:

### Eigenschaften

- maximale Tragfähigkeit
- strukturstabil
- verdichtbar
- Einsatz auch an ungünstigen Standorten
- verbesserte Nährstoffbereitstellung
- optimierte Wurzelbildung
- gute Wasserspeicherfähigkeit
- optimale Wasserdurchlässigkeit
- mit optimalem Lufthaushalt auch nach Verdichtung
- erfüllt die Anforderungen an das Bodensubstrat für Straßenbäume nach FLL-Pflanzengrubenbauweise 2



### Technische Daten

#### LinkBaum 0-16 FLL2

#### LinkBaum 0-32 FLL2

Hauptbestandteile:

Lava, bimshaltige Böden, gütegesicherter Grünkompost

Lava, bimshaltige Böden, gütegesicherter Grünkompost

Körnung:

0-16 mm

0-32 mm

max. Wasserkapazität:

34,7 Vol%

27,1 Vol%

pH-Wert:

7,0

6,8

Salzgehalt:

1,3 g/l

1,2 g/l

Wasserdurchlässigkeit:

$11,4 \times 10^{-4}$  cm/sek.

$92,5 \times 10^{-4}$  cm/sek.

Verdichtungsfaktor:

1,15

1,15

organische Substanzen:

2,0 [M.%]

1,3 [M.%]

Luftkapazität bei  $WK_{max}$ :

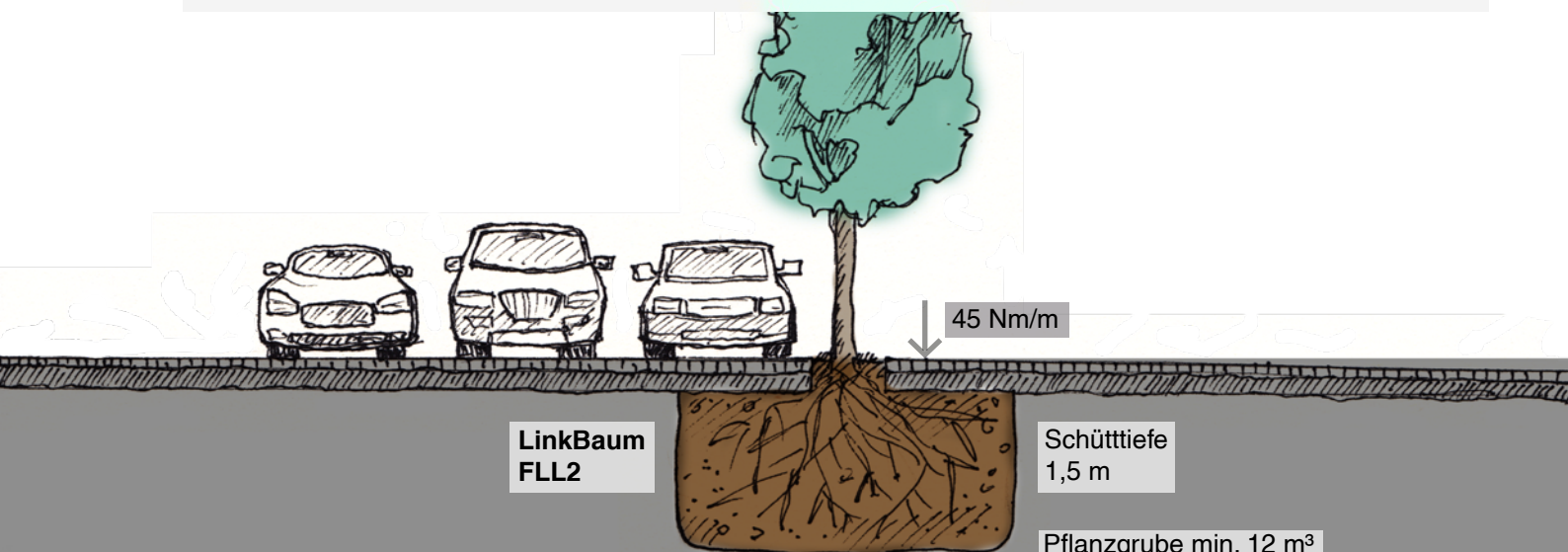
17,1 Vol%

11,2 Vol%

Gewicht verdichtet:

trocken mind. 1150 kg/m<sup>3</sup>  
wassergesättigt max. 1550 kg/m<sup>3</sup>

trocken mind. 1150 kg/m<sup>3</sup>  
wassergesättigt max. 1550 kg/m<sup>3</sup>





**LinkGartenIntensiv** basiert auf **vulkanischem Oberboden** und ist auch bei **Einbauhöhen über 30 cm** ideal.

Vielseitiges Pflanzsubstrat für den Gartenbau. Dieses Substrat ist mit vulkanischem Lößoberboden fein abgeseibt.

## Technische Daten

Hauptbestandteile:	Lava, Bims, bims haltige Lößböden, gütegesicherter Grünkompost
Körnung:	0-10 mm
max. Wasserkapazität:	40 Vol%
pH-Wert:	7,1
Salzgehalt:	1,4 g/l
Wasserdurchlässigkeit:	2,26 mm/min
Verdichtungsfaktor:	1,3
organische Substanzen:	59,0 g/l
Gesamtporenvolumen:	> 55-60 Vol%
Gewicht verdichtet:	trocken mind. 1160 kg/m <sup>3</sup> wassergesättigt max. 1680 kg/m <sup>3</sup>

## Eigenschaften

- mit **vulkanischem Oberboden**
- strukturstabil
- geringe Setzung
- verbesserte Nährstoffbereitstellung
- optimierte Wurzelbildung
- gute Wasserspeicherfähigkeit
- gleichbleibende Qualität
- frei von Unkrautkeimen
- mit gütegesichertem Grünkompost
- bei jedem Wetter zu verarbeiten

## Anwendungen

- Ausgleichsschicht von Unebenheiten
- Neupflanzung
- Modellieren von Garten- und Pflanzflächen
- Neubau und Sanierung von Sportplätzen





**LinkUniversalplanzerde** beruht auf rein mineralischer Basis und ist **frei von Oberboden**. Es lässt sich witterungsunabhängig einbauen und ist optimal für **Einbauhöhen bis zu 30 cm**.

Dieses Pflanzsubstrat für den Garten- und Landschaftsbau besteht aus hochwertigen offenporigen vulkanischen Komponenten.

## Technische Daten

Hauptbestandteile:	Lava, Bims, gütegesicherter Grünkompost
Körnung:	0-5 mm
max. Wasserkapazität:	40 Vol%
pH-Wert:	7,8
Salzgehalt:	1,5 g/l
Wasserdurchlässigkeit:	2,94 mm/min
Verdichtungsfaktor:	1,2
Gesamtporenvolumen:	> 55-60 Vol%
Gewicht verdichtet:	trocken mind. 900 kg/m <sup>3</sup> wassergesättigt max. 1300 kg/m <sup>3</sup>

## Eigenschaften

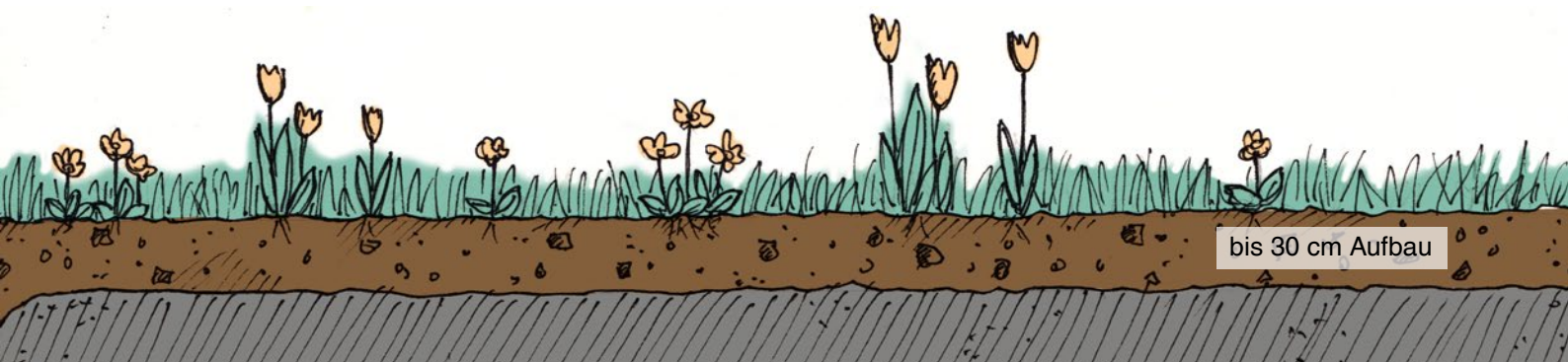
- **frei von Oberboden**
- strukturstabil
- geringe Setzung
- verbesserte Nährstoffbereitstellung
- optimierte Wurzelbildung
- gute Wasserspeicherefähigkeit
- unkrautfrei
- mit gütegesichertem Grünkompost
- bei jedem Wetter zu verarbeiten

## Anwendungen

- Neupflanzung
- Modellieren von Garten- und Pflanzflächen
- Anlegen von Rasenansaattiefe



Im Silo-LKW blasbar bis 120m





## Intensiven Begrünung von Tiefgaragen und Parkdecks

LinkParkraum intensiv ist eine Vegetationstragschicht für intensive Begrünung von Tiefgaragen und Parkdecks.

### Technische Daten

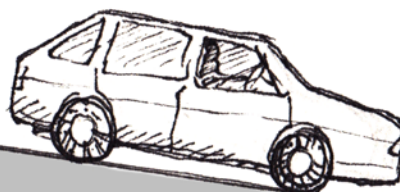
Hauptbestandteile:	Lava, Bims, bims haltige Böden gütegesicherter Grünkompost
Körnung:	0-16 mm
max. Wasserkapazität:	48 Vol%
pH-Wert:	7,1
Salzgehalt:	1,5 g/l
Wasserdurchlässigkeit:	2,26 mm/min
Verdichtungsfaktor:	1,3
organische Substanzen:	59,0 g/l
Gesamtporenvolumen:	> 55-60 Vol%
Gewicht verdichtet:	trocken mind. 1160 kg/m <sup>3</sup> wassergesättigt max. 1720 kg/m <sup>3</sup>

### Eigenschaften:

- strukturstabil
- geringe Setzung
- verbesserte Nährstoffbereitstellung
- optimierte Wurzelbildung
- gute Wasserspeicherfähigkeit
- unkrautfrei
- mit gütegesichertem Grünkompost
- bei jedem Wetter zu verarbeiten

### Anwendungen:

- Begrünung von Tiefgaragen
- Begrünung von Parkdecks
- Sanierung von Parkanlagen



## Unterbau für intensive Mehrschichtbegrünung

LinkParkRaum Untersubstrat ist ein dränfähiger Unterbau für intensive Mehrschichtbegrünung von Tiefgaragen und Parkdecks.

### Technische Daten

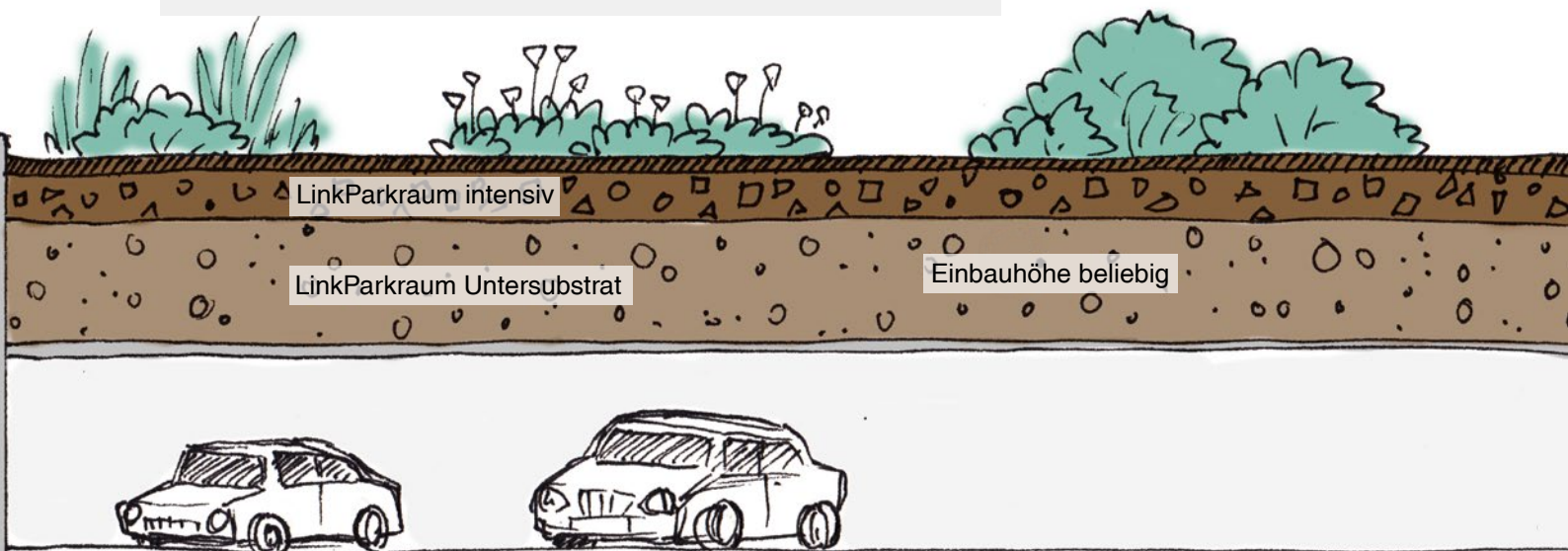
Hauptbestandteile:	Lava, Bims, bims haltige Böden
Körnung:	0-16 mm
max. Wasserkapazität:	25 Vol%
pH-Wert:	7,0
Salzgehalt:	1,4 g/l
Wasserdurchlässigkeit:	24,2 mm/min
Verdichtungsfaktor:	1,15
organische Substanzen:	35,4 g/l
Gesamtporenvolumen:	> 55-60 Vol%
Gewicht verdichtet:	trocken mind. 1150 kg/m <sup>3</sup> wassergesättigt max. 1450 kg/m <sup>3</sup>

### Eigenschaften:

- struktur stabil
- trittfest
- geringe Setzung
- verbesserte Nährstoffbereitstellung
- optimierte Wurzelbildung
- gute Wasserspeicherfähigkeit
- gleichbleibende Qualität
- frei von Unkrautkeimen
- mit gütegesichertem Grünkompost
- bei jedem Wetter zu verarbeiten

### Anwendungen:

- als Unterbau für intensive Mehrschichtbegrünung



# Blähschiefer 4-8mm, 8-16mm



**Blähschiefer wird aus dem natürlichen Rohstoff Schiefer durch ein thermisches Verfahren ohne chemische Zusätze hergestellt.**

Das gezielte Aufbrechen in offenporige Körner gewährleistet ideale Eigenschaften als Pflanzsubstrat. Blähschiefer zeichnet sich durch sein geringes Gewicht bei großer Kornfestigkeit, seine sehr gute Wärmedämmung, großes Schallabsorptionsvermögen und große Beständigkeit im Hinblick auf Frost und Wasserspeicherfähigkeit aus. Blähschiefer fault, schimmelt und verrottet nicht.



## Vegetationstechnische Daten

### Schüttgewicht

trocken	0,68	g/cm <sup>3</sup>
bei WK max.	0,83	g/cm <sup>3</sup>

### Wasser-/Luft-Haushalt

max. Wasserkapazität	12 - 15	Vol.-%
Wasserdurchlässigkeit mod. Kf	> 180	mm/min

pH-Wert	7,3 - 7,5	-log H <sup>+</sup>
Salzgehalt	0,07	g/l



## Eigenschaften

- wasserspeichernd
- fäulnisunempfindlich
- strukturstabil
- frostbeständig
- luftdurchlässig
- biologisch neutral
- wurzelfreundlich



## Anwendungen

- Dränschichten im GaLa-Bau
- Vegetationsschichten
- mineralischer Mulch
- Bodenverbesserung im Gartenbau
- Hydrokulturen
- Blumenkästen und Terrassenbepflanzung
- Baumpflanzung und -sanierung

## Lava kommt aus den Lavabrüchen im Neuwieder Becken am Mittelrhein.

Das aus flüssigem, über 1000° C heißem Magma entstandene vulkanische Gestein erstarrte an der Erdoberfläche und wird heute im Tagebau abgebaut, gebrochen und in verschiedene Körnungen abgesiebt. Die spezifischen Eigenschaften des Naturproduktes sind eine hohe Wasserspeicherfähigkeit und Stabilität auf Grund der Struktur des Gesteins.



### Vegetationstechnische Daten

#### Schüttgewicht

trocken	0,95 - 1,10	g/cm <sup>3</sup>
bei WK max.	1,20 - 1,35	g/cm <sup>3</sup>

#### Wasser-/Luft-Haushalt

max. Wasserkapazität	8 - 17	Vol.-%
Wasserdurchlässigkeit mod. Kf	250 - 500	mm/min

pH-Wert	7,2	-log H <sup>+</sup>
Salzgehalt	0,2 - 0,5	g/l



### Eigenschaften

- wasserspeichernd
- fäulnisunempfindlich
- strukturstabil
- frostbeständig
- luftdurchlässig
- wurzelfreundlich



### Anwendungen

- Dränschichten im GaLa-Bau
- Vegetationsschichten
- mineralischer Mulch
- Bodenverbesserung im Gartenbau
- Hydrokulturen
- Blumenkästen und Terrassenbepflanzung
- Baumpflanzung und -sanierung

## Die Standorte auf einen Blick



## Abholung und Lieferung

Sie können viele Produkte selbst an unseren Standorten abholen. Wir verladen mit Radladern oder über Förderband. Die Verwiegung erfolgt direkt im Radlader durch ein eingebautes, geeichtes Wiegesystem.

Wir liefern alle Produkte frei Verwendungsstelle, auch an schlecht erreichbare Plätze. Unsere Logistik ermöglicht Ihnen termingerechte Lieferung - rund um die Uhr, auch an Samstagen, durch eigenen Fuhrpark sowie durch zuverlässige Fachspeditionen.

### Abholung an unseren Standorten:



lose auf Kipper /  
Schiebeboden



lose in Silo-LKW



Säcke 25 kg / 40 Liter



Big Bag á 1,0 - 1,5m<sup>3</sup>



frei an Bord verladen

### Lieferung durch uns:



lose abgekippt frei Baustelle



lose im Silo-LKW geblasen  
bis 130m Schlauchlänge  
frei Verwendungsstelle



in Big Bag verpackt



lose mit Kran und Greifer /  
Big Bag mit Kran-Entladung



lose per Binnenschiff  
über Wasserstraßen



## **Link Substrat Produktion und Handel GmbH**

**Hauptsitz Korntal  
Verkaufszentrale**  
Zuffenhauser Str. 77  
D - 70825 Korntal / Stuttgart  
Telefon (0711) 83 99 62 - 0  
Telefax (0711) 83 99 62 - 50

**Standort Nickenich  
Lavastandort, Erden & Substrate**  
Meurinstraße  
D - 56645 Nickenich  
Telefon (026 32) 95 38 30  
Telefax (026 32) 95 38 32

**Standort Unterloquitz  
Schieferstandort, Erden & Substrate**  
OT Unterloquitz, Neustadt 21  
D - 07330 Probstzella / Thüringen  
Telefon (036 731) 30 220  
Telefax (036 731) 30 219

**Standort Mannheim  
Natursteine, Erden & Substrate**  
Fruchtbahnhofstraße 25-33  
D - 68159 Mannheim  
Telefon (0621) 150 40 - 0  
Telefax (0621) 150 40 - 50

**Standort Büsingen  
Auslieferungslager Schweiz**  
Junkerstraße 62  
CH - 8238 Büsingen  
Telefon (052) 533 53 92  
Telefax (052) 533 53 93

**Standort Berlin  
Auslieferungslager Bogler**  
Kiefholzstraße 79  
D - 12057 Berlin

**Standort Lüneburg  
Auslieferungslager**  
Elsö-Klöver-Straße 12  
D - 21339 Lüneburg

**Standort Neuss  
Auslieferungslager ENREBA**  
Blindeisenweg 10  
D - 41468 Neuss

**Standort Bad Berleburg  
Blähschieferstandort**  
An der B480  
D - 57319 Bad Berleburg

**Standort Unterschleißheim  
Auslieferungslager**  
Robert-Bosch-Straße 7  
D - 85716 Unterschleißheim

***info@link-substrate.de***  
***www.link-substrate.de***